

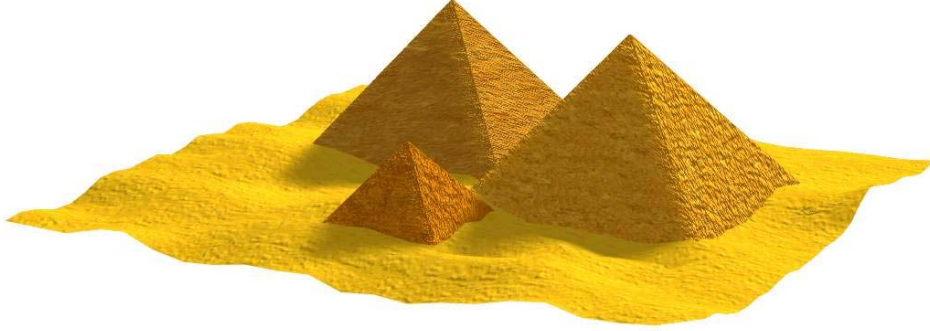
Transfematic 2000 Pro

NASA

NATIONAL SOFTWARE AGENCY

transfematic2000 Pro

basis veri aktarım arayüzü



Kullanım Kitabı

WWW.NASAYAZILIM.COM
NASA@NASAYAZILIM.COM

2005 Çorum Türkiye
© Her Hakkı Saklıdır

Transfermatic 2000 Pro



Sistem Gereksinimleri

- 2000 uyumlu bir sistem ve en az Pentium MMX 166 işlemci ya da uyumlusu
- En az 64 MB Ram
- CD-ROM Sürücü
- Minimum 1 GB Sabit Disk
- Fare
- MS-Windows 98/2000,XP,NT,ME işletim sistemi
- Windows'un tanıdığı herhangi bir yazıcı (Laser Printer önerilir)

Teknik Özellikler

Windows Uyumu

%100 windows uyumlu olan transfermatic 2000 Pro ile yazıcı uyumu, mouse kullanımı,multitasking özelliği gibi özelliklerden yararlanılabilir. Ürünün grafik (user friendly) kullanıcı arayüzü, kolay kullanım ve öğrenme avantajı sunar.

İlişkisel Veritabanı

Program Microsoft Access veritabanı kullanır. Veritabanı herhangi bir şifreleme işlemine tabi tutulmamış ve gizlenmemiştir.

Transfermatic 2000 Pro



Program Kurulumu

Programı Kurulumu için kurulum setinin içinde bulunan SETUP.EXE program dosyasını çalıştırınız.



OK düğmesini tıklayarak kurulumu başlatınız. Daha sonra kurulumun hangi disk ve hangi dizine yapılacağını belirten aşağıdaki diyalog belirtecektir.

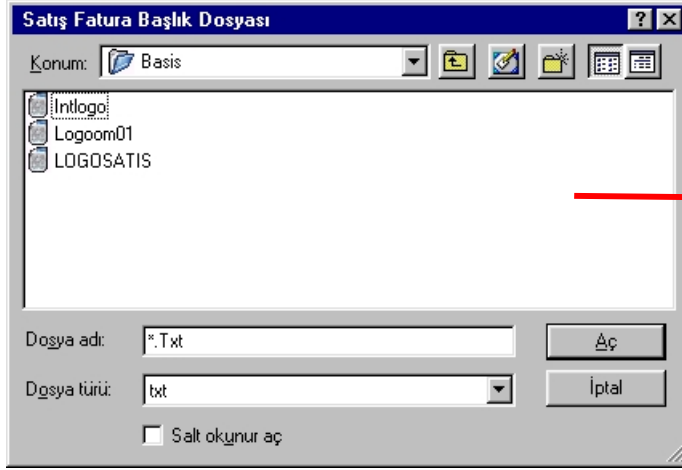


Bu bölümde eğer programın daha önce belirlenmiş olan C:\Program Files\Transfermatic\ Klasörü dışında başka bir klasöre kurulmasını istiyorsanız Change Directory düğmesini tıklayarak başka bir klasör seçimi yapabilirsiniz. Bu bölümde değişiklikleri tamamlamışsanız kurulum düğmesini tıklayarak kurulumu devam ediniz. Kurulum sona erdiğinde aşağıdaki mesaj kurulumun tamamlandığını göstermektedir.



PROGRAM KULLANIMI

Programın kurulumu yapıldıktan önce ya da sonra transfermatic bilgilerinin alındığı basis programından bilgileri okuyacak DTF uzantılı dosyalar oluşturulmalı ve gereken ayarlamalar yapılmalıdır. Bu DTF uzantılı dosyaları program kurulum setup'ında bulabilirsiniz. Bu dosyalar masaüstünde yer almalı ve Basis'de gün sonu işlemleri yapıldıktan sonra Basis Entegrasyon menüsünde yer alan seçenekler kullanılarak Basis Ana Bilgisayarında gerekli olan aktarım dosyalarının oluşturulmasını sağlayınız. Bunun sonrasında masaüstünde yer alan DTF uzantılı programlar yardımıyla server'da oluşan bilgilerin bilgisayarınızın diskinde açmış olduğunuz herhangi bir klasöre indirilmesini sağlayınız. (C:\BASIS klasörü önerilir) Tanımlamış olduğunuz klasörde aşağıdaki dosyaların oluşmuş olduğundan emin olunuz.



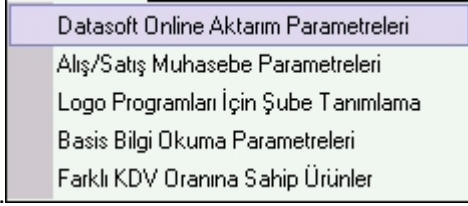
Bu klasörün oluşturulduğundan, içinde parametreler kısmında yer alan bilgi okunacak dosyaların yer aldığından emin olunuz. Bu klasörde gerekli dosyalar yoksa bilgi okumanız mümkün olmayacaktır.



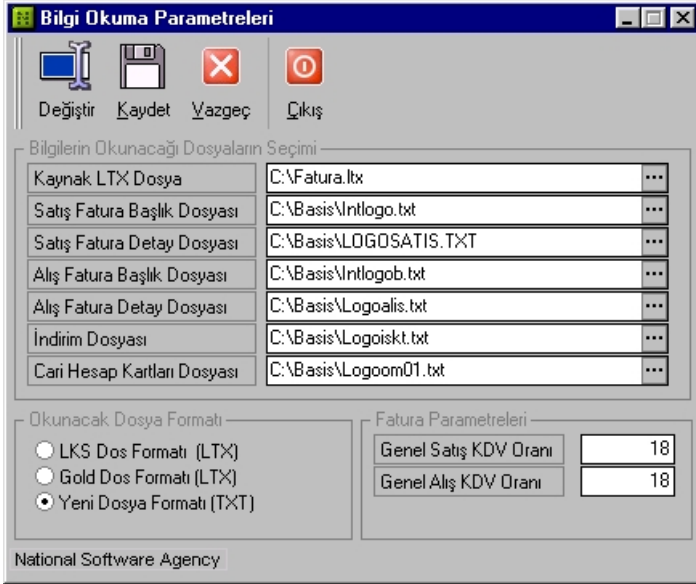
I. PARAMETRELER

Programın çalıştırılması sonrasında karşınıza çıkan üstteki ekrandan Parametreler kısmında gerekli ayarları yapınız

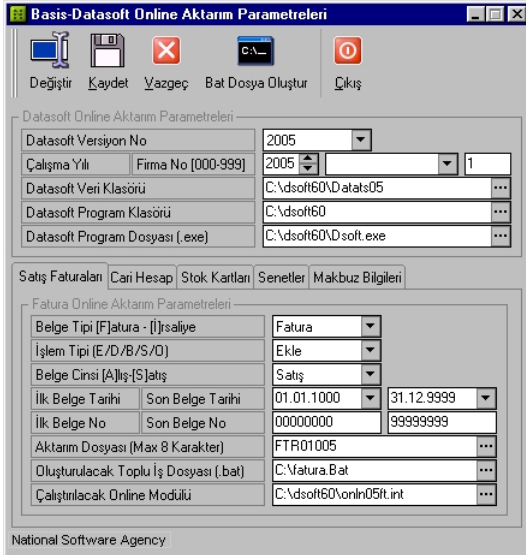
Transfermatic 2000 Pro



Bu bölümde öncelikle Basis Bilgi Okuma Parametreleri kısmından gerekli ayarları yapmalısınız. Bu ayarlar basis den okutulmuş olan bilgilerin yer aldığı klasörün seçilmesidir. Bu alan tamamen parametrikdir.



Bilgileri aktaracağınız program Datasoft ise **Datasoft Online Aktarım Parametreleri** kısmından ilgili ayarları yapınız. Transfermatic bu alandaki ayarlarla bilgileri Datasoft programına online olarak aktarmaktadır. O yüzden klasör ayarları ile ilgili olarak Datasoft Yetkili Satıcısından yardım almanız önerilir. Bu kısımda yer alan **Bat Dosya Oluştur** seçeneğini tüm seçenekler için tek tek tıklamalısınız. Aşağıda yer alan Satış Faturaları kısmında işleminizi bitirdikten sonra **Bat Dosya Oluştur** dersiniz Satış Faturaları ile ilgili Bat Dosya Oluşturulur.



Logo ürünlerinde Muhasebe Entegrasyonu opsiyonunu kullanıyorsanız **Alış/Satış Muhasebe Parametreleri** kısmından Muhasebe hesap planı ile ilgili seçimlerinizi yapmalısınız. Bu alanda yer alan Hesap Kodlarının LBS ürünü olan programda da yer aldığınızdan emin olunuz.

Transfermatic 2000 Pro

KDV Oranı	Alış	Satış	Alış İade	Satış İade	Alış KDV	Satış KDV	Alış İade KDV	Satış İade KDV
1	153	600	153.99.01	610.10.01	191	391	391.50.01	191.20.01
8	153	600	153.99.08	610.00	191	391	391.50.08	191.20.08
18	153	600	153.99.18	610.10.18	191	391	391.50.18	191.20.18
26	153	600	153.99.26	610.10.26	191	391	391.50.26	191.20.26
*								

Muhasebe Hesapları Seçimi

KDV Oranı	Alış	Satış	Alış İade	Satış İade	Alış KDV	Satış KDV	Alış İade KDV	Satış İade KDV
1	153	600	153.99.01	610.10.01	191	391	391.50.01	191.20.01
8	153	600	100	KASA			0.08	191.20.08
18	153	600	100.00	Merkez Kasa			0.18	191.20.18
26	153	600	101	ALINAN ÇEKLER			0.26	191.20.26
*			101.00	Portföydeki Çekler				
			101.10	Tahsildeki Çekler				
			102	BANKALAR				
			102.00	Vadesiz TL Mevduat				
			102.05	Vadesiz Döviz Tevdiat Hesabı				
			102.10	Vadeli TL Mevduat				
			102.30	Bloke Mevduat				
			102.30.300	Menkul Kıymet Blokajı				
			102.30.301	Ödenecek Faiz Blokajı				

Logo programında farklı şube ve firmalar için bilgi aktarımı yapıyorsanız aşağıdaki bölümden seçimlerinizi yapmalısınız.

Firma No	Şube Kodu	Birim Adı	Kasa Kodu	Kasa Adı	Depo Kodu	Cari Hesap Kodu	Satıcılar Hesabı	Alıcılar Hesabı	Kasa Hesabı
1	0	Merkez	100	Merkez Kasa	0				
1	1	Şube	101	Şube Kasa	1				
*									

LBS Gold Programında Kullanılan Şube Tanımları

Basisten fatura satırları ile ilgili KDV oranı bilgisi gelmemektedir. O yüzden standart olarak tanımlı **Alış/Satış KDV oranı** dışında orana sahip ürün bilgilerini (Stok Kodu) ve bu ürünlere ait KDV oranlarını aşağıdaki ekranda belirtmelisiniz. (Örneğin Turkuaz Suda KDV oranı %8'dir)

Transfermatic 2000 Pro

Belge okuma işlemi sonrasında karşınıza aşağıdaki ekran çıkacaktır.

Tarih	Belge No	Müşteri Kodu	Ürünü	Toplam	KDV Tutarı	Genel Toplam
03.01.2005	00159389	7301006	AKABE TURİZM TESİSLERİ ISL	1.169,60 YTL	210,53 YTL	1.380,13 YTL
03.01.2005	00159405	7305053	MUSTAFA CANPOLAT	186,63 YTL	32,12 YTL	210,55 YTL
03.01.2005	00159413	7300486	SAHIL GIDA	15,81 YTL	2,76 YTL	18,09 YTL
03.01.2005	00159421	55311	GIMA (DUZCE)	1.403,70 YTL	225,83 YTL	1.488,40 YTL
03.01.2005	01246514	7300204	TUTUNCUOGLU PETROL GIDA TIC	17,52 YTL	2,76 YTL	18,08 YTL
03.01.2005	01246522	7300225	DOGAN KASAP	5,76 YTL	1,04 YTL	6,80 YTL
75 Adet Faturanın Toplamı				7.031,18 YTL	1.166,16 YTL	7.689,21 YTL

Belge No	Mal/Hizmet Kodu	Mal/Hizmet Açıklaması	Birim Fiyat	Miktar	Birim	KDV [%]	İsk. [%]	İndirim Tutarı	Tutar
001593	22	CASE+BOTTLO,25	3,00 YTL	40 Ad	18	0	0,00 YTL	120,00 YTL	
001593	100100	COCA-COLA COKE F	16,10 YTL	20 Ad	18	0	0,00 YTL	322,00 YTL	
001593	100320	COCA-COLA COKE C	17,52 YTL	20 Ad	18	0	0,00 YTL	350,40 YTL	
001593	190100	FANTA ORANGE F	16,10 YTL	10 Ad	18	0	0,00 YTL	161,00 YTL	
001593	190300	FANTA ORANGE C	17,52 YTL	10 Ad	18	0	0,00 YTL	175,20 YTL	
001593	290100	SPRITE LEMON R	16,10 YTL	10 Ad	18	0	0,00 YTL	161,00 YTL	
001593	22	CASE+BOTTLO,25	3,00 YTL	40 Ad	18	0	0,00 YTL	120,00 YTL	

Fatura Altı Toplamlar	
Seçili Faturanın Toplamı	1.169,60
Satır İndirimleri Toplamı (-)	,00
Alt İndirimler Toplamı (-)	240,00
KDV Toplamı	210,53
Genel Toplam	1.380,13

Faturaların rakamlarının doğruluğunu kontrol ettikten sonra faturaları datasoft'a online olarak ya da Logo programlarına XML formatında aktarabilirsiniz.

Faturaları Datasoft'a Aktar

Faturaları Logo XML Dosyaya Aktar

Logo XML formatında aktar dediğinizde eğer şube seçimi yapmamışsanız

Nasa Yazılım Uyarı

Şube Seçimi Yapmadınız

Tamam

Mesajıyla uyarılırsınız. O yüzden Birim/Şube seçimi bölümünden daha önce tanımlamış olduğunuz Birim/Şube bilgisini seçmelisiniz.

Birim/Şube Seçimi

Birim (Şube) Adı: Merkez

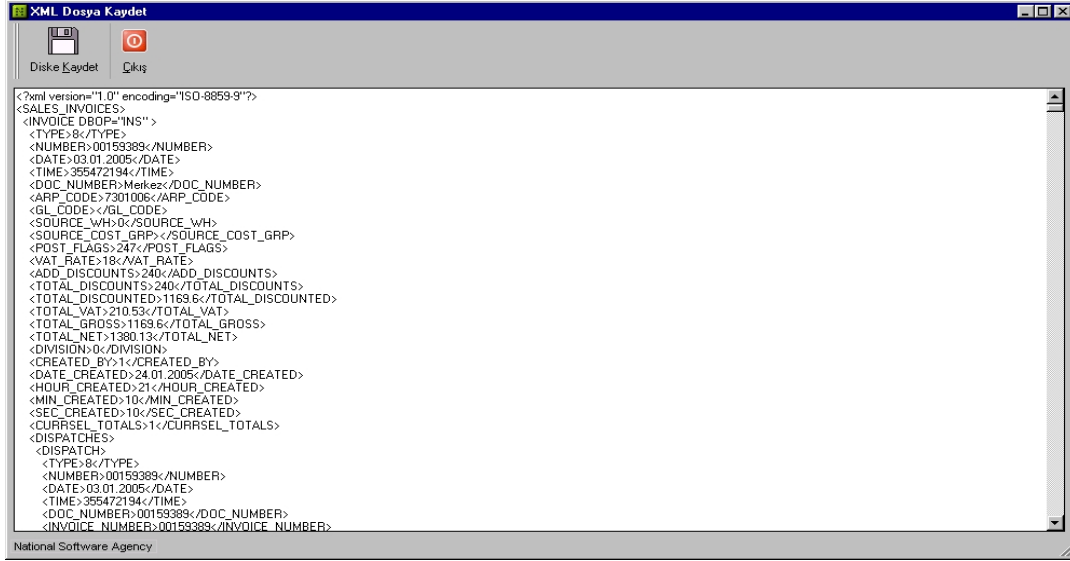
İşyeri | Depo Kodu: 0 | 0

Kasa Kodu: 100

Birim/Şube Seçimi

Bu seçim yapıldıktan sonra aktarım yapabilirsiniz. Aktarım sonrasında oluşturulan XML dosya size gösterilecektir.

Transfermatic 2000 Pro

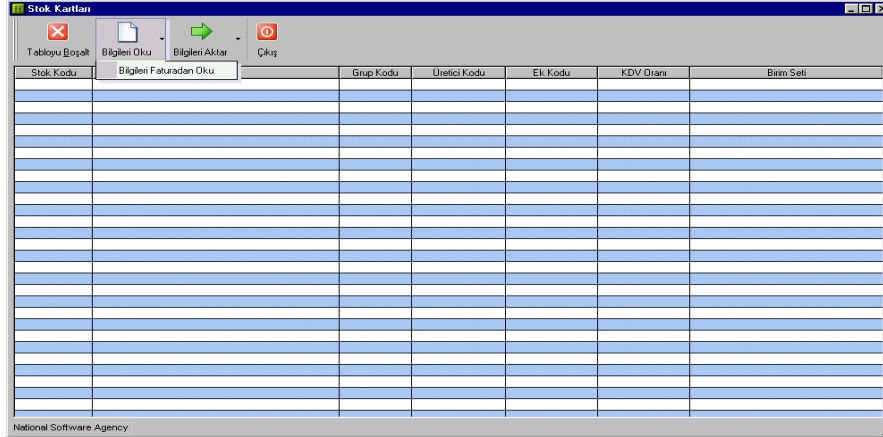


Karşınıza çıkan ekranda Diske Kaydet seçeneğini kullanarak bilgileri XML formatında diskinize kaydetmelisiniz.



3.STOK KARTLARI AKTARIMI

Fatura aktarımı sonrasında basis'ten okunan Faturalardan Stok kartı bilgileri bu bölümde ayıklanarak aktarıma hazır hale getirilir. Datasoft programına bu bölümden de online bilgi aktarımı yapılmakta LBS ürünleri içinse XML formatına dosya oluşturulmaktadır. LBS ürünlerinde **Birim Seti Tanımı** önemli olduğundan ve Basis'den birim adı olarak herhangi bir bilgi gelmediğinden Birimler ve Birim Setleri ADET olarak oluşturulmaktadır. LBS'de aynı kodlara sahip tanımlı Stok Kartları varsa bu stok kartları silinerek yeniden Transfermatic tarafından oluşturulan stok kartları aktarılmalı ya da Logo'daki birim setleri basis faturalarındaki satırlara uygun hale getirilmelidir. Basis Faturalarına yer alan Stok kartlarını okutmak için **Bilgileri Faturadan Oku** seçilmelidir.

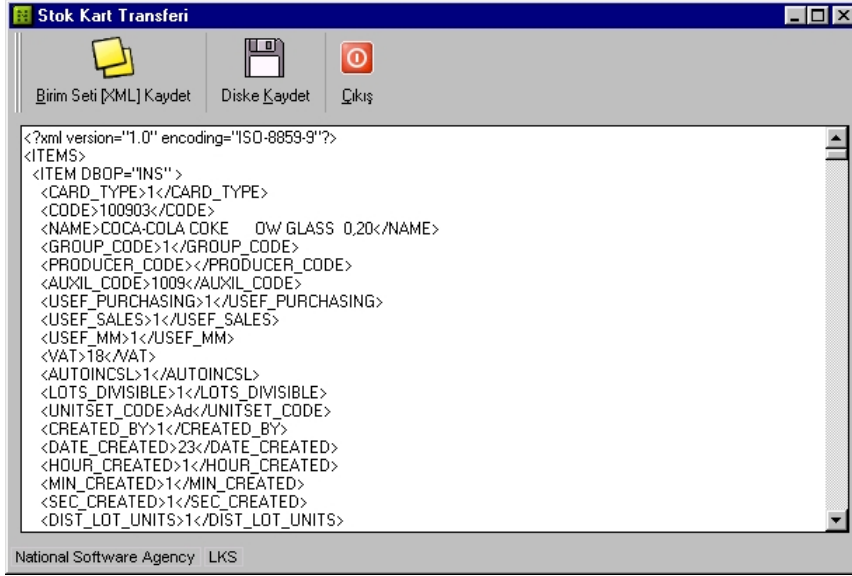


Okutma işlemi tamamlandıktan sonra bilgileri Ticari programlara aktarmak için Bilgileri Aktar seçeneği kullanılmalıdır.

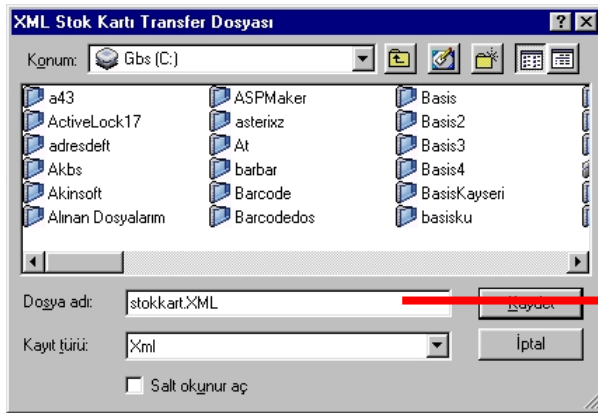


Bu bölümde bilgileri **LBS XML Formatında Aktar** ya da **Gold XML Formatında Aktar** seçeneklerinden biri seçildiğinde XML dosya otomatik olarak oluşturulup size gösterilecektir.

Transfermatic 2000 Pro



Burada öncelikli olarak **Birim Seti[XML] Kaydet** seçeneğiyle Birim seti XML dosyası oluşturmalı ve bu dosyayı diske kaydetmelisiniz. Sonrasında Diske Kaydet Seçeneğini kullanarak size gösterilmiş olan XML dosyayı diske kaydedebilirsiniz.



ÖNEMLİ NOT: Bilgileri kaydettiğiniz klasörün daha sonra kolayca bulabileceğiniz bir klasör olmasına özen gösteriniz.

4.CARI HESAP KARTLARI AKTARIMI

Bu bölümde hem basis tarafından oluşturulan Cari Hesap Kartları okunabileceği gibi istenirse Faturalardan da bilgiler alınabilmektedir. Bu kararı aşağıdaki menu seçeneğini kullanarak verebilirsiniz.



Okuma işlemi sona erdiğinden bilgiler tabloya aktarıldıktan sonra program tarafından bilgilendirilirsiniz.

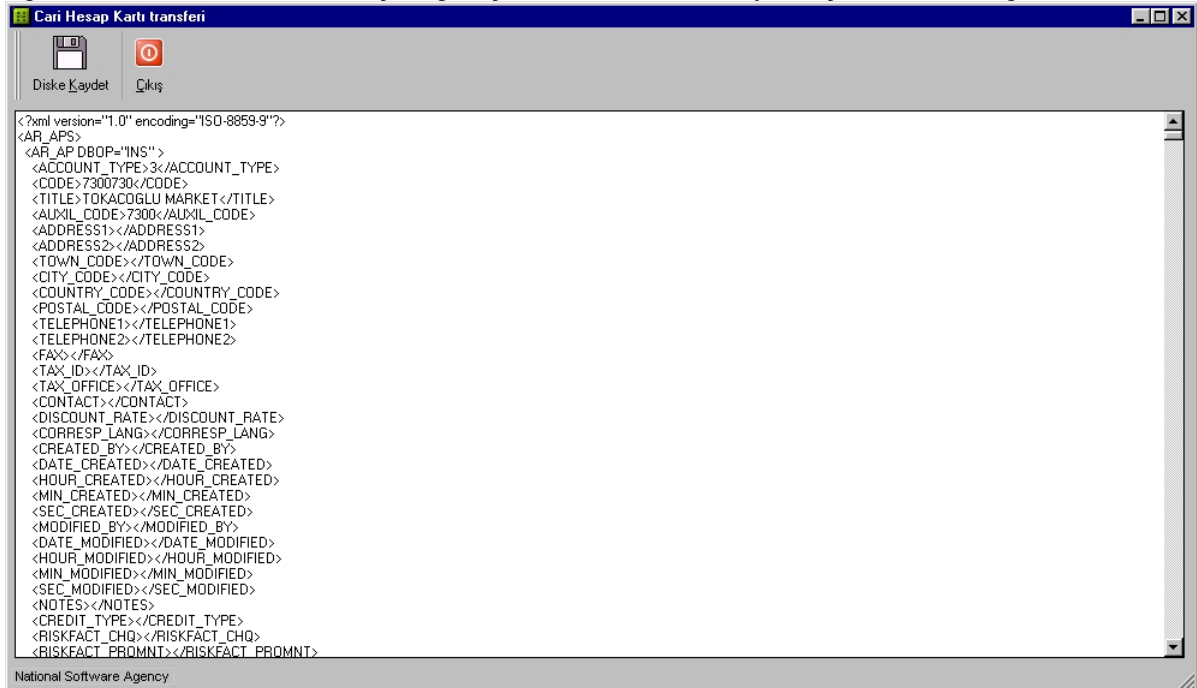
Transfermatic 2000 Pro



Bilgileri Aktar Seçeneğini seçtiğinizde hangi formatı kullanacağınız bilgisi size sorulacaktır.



Eğer XML Formatında Aktar Seçeneğini işaretlerseniz XML dosya oluşturularak size gösterilecektir.



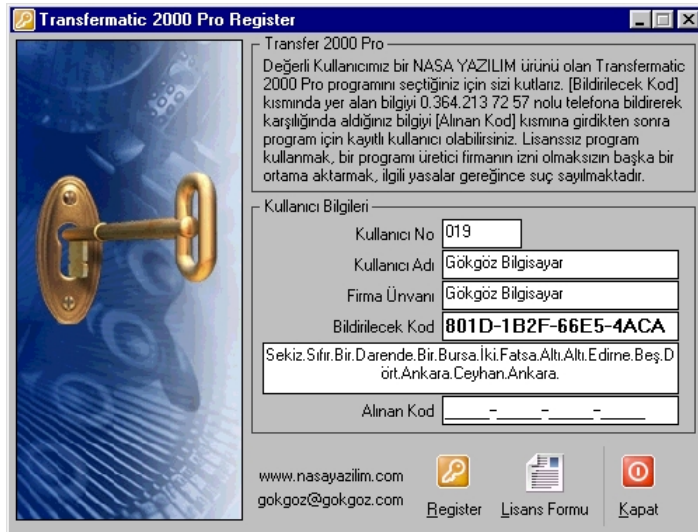
Daha sonra oluşturulan dosyayı Diske Kaydet seçeneğini kullanarak Bilgisayarınıza kaydedebilirsiniz.

Transfermatic 2000 Pro



5.KAYITLI KULLANICI OLMAK

Programı ilk kurduğunuzda bir süre lisans almadan kullanabilirsiniz. Bu süre size programı tanıyıp satın alma kararınızı ona göre verebilmeniz için tanınmıştır. Bu süre sonunda program lisans numarası talep edecek ve çalışmasını durduracaktır. Bu süre dolmadan lisanslı kullanıcı olmak için Ana menüde bulunan **Bilgi Seçeneğinde Kayıtlı Kullanıcı Olmak İçin** seçeneğini kullanmalısınız.



Bu bölümde yer alan Lisans Formu seçeneğini kullanarak oluşturulan Lisans Bilgi Formunu **0.364.213 72 57** nolu faksa gönderiniz.

